

Wir möchten für Sie ein Gesprächspartner sein, der Zeit für Sie hat, Ihnen zuhören und Sie unterstützen kann, einen persönlichen Lösungsweg zu finden.

UNSERE SPRECHSTUNDEN FINDEN STATT IN:



Für weitere Informationen zu den Räumlichkeiten und Terminen (Sprechstunden auch nach telefonischer Vereinbarung) stehen Ihnen unsere Mitarbeiter gerne zur Verfügung. Kontakt siehe Rückseite.

Unsere Mitarbeiter haben ein offenes Ohr und ein offenes Herz für Sie.

Angela Mikla

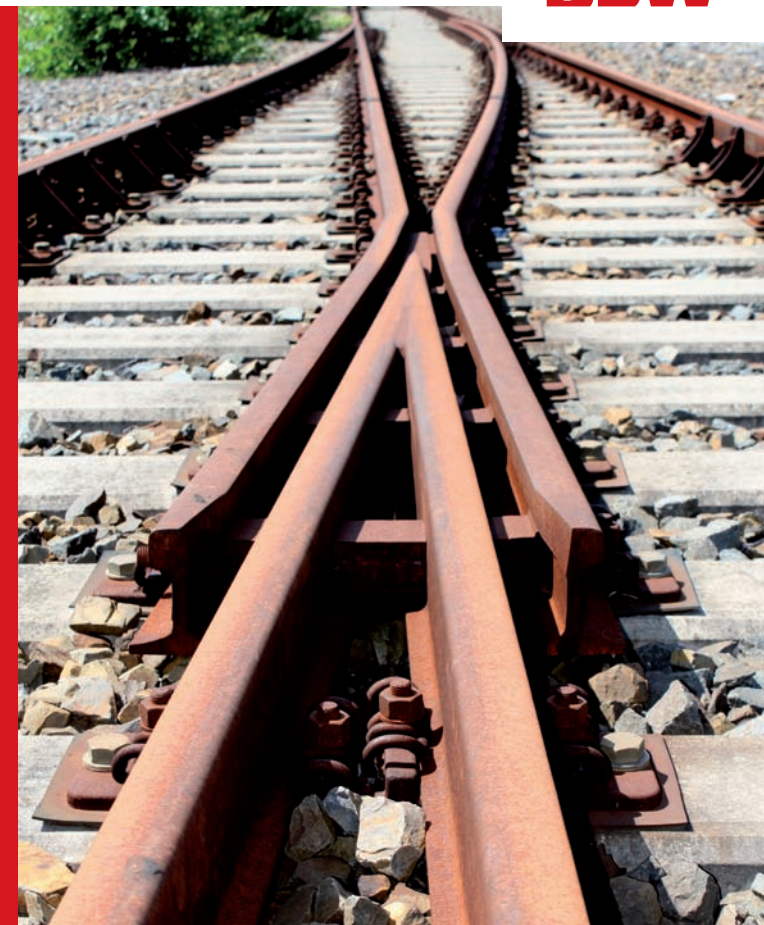
Diplom-Sozialpädagogin
Telefon: (040) 398 065 218
Mobil: (0174) 31 31 884
E-Mail: Angela.Mikla@bsw24.de

Roswitha Ehrhardt

Fachkraft für soziale Arbeit
Telefon: (0341) 968 -3369 oder -3521
Mobil: (0173) 35 85 249
E-Mail: Roswitha.Ehrhardt@bsw24.de

Wir nehmen uns Zeit für Sie, hören Ihnen zu und möchten Sie unterstützen, Ihren persönlichen Lösungsweg zu finden.

Wir freuen uns auf Sie!



**Die Weichen richtig stellen.
Wir unterstützen Sie dabei.**

> Sozialberatungen für alle Lebenslagen

Weitere Informationen über das BSW

www.bsw24.de
E-Mail: info@bsw24.de



„Manchmal verliere ich irgendwie den Abstand. Dann wünsche ich mir jemanden, der mal ohne Vorurteil von außen draufguckt.“

Kai, 41 Jahre

„Manchmal denke ich, nur ich habe Fragen. Dann wünsche ich mir jemanden, der das kennt und mit dem ich offen reden kann“

Lukas, 17 Jahre

Wir möchten, dass alle mit Freude am Leben teilhaben können.

Vieles geht gemeinsam besser, vor allem zusammen mit einem starken Partner. Wir, die Stiftung Bahn-Sozialwerk (BSW) unterstützen alle aktiven und ehemaligen Mitarbeiter der Deutschen Bahn ag, des Bundeseisenbahnvermögens und ausgewählter Verkehrsverbände – einschließlich deren Familien.

unser team aus qualifizierten Sozialarbeitern hat für jeden ein offenes ohr und ist regional und bundesweit vernetzt.

neben Sozialleistungen können unsere Förderer auch vielfältige angebote in den Bereichen gesundheit, reise & erholung und Kultur & Freizeit nutzen.

Das und noch vieles mehr ermöglicht das BSW für Sie und ihre Familie, damit Sie mit Freude am Leben teilnehmen und sagen können: „ich bin dabei!“

Ihre Probleme und Sorgen nehmen wir ernst und stehen Ihnen als starker und zuverlässiger Partner zur Seite.

Haben Sie Schwierigkeiten

- > mit der erziehung ihrer Kinder,
- > in der Partnerschaft
- > an ihrem arbeitsplatz,
- > in ihrem Lebensumfeld?

Möchten Sie

- > Chancen erkennen und nutzen,
- > Konflikte klären und lösen,
- > ungeliebte Handlungsmuster verändern,
- > Beziehungen positiv entwickeln,
- > wissen, warum manches eben genau so ist, wie es ist?

Wir zeigen Ihnen Wege, diese Ziele zu erreichen.

Für Förderer der Stiftung BSW und deren angehörige sind unsere Sozialberatungen kostenfrei.

Hilfe in allen Lebenslagen finden Sie durch unsere Sozialberatungen.

- > einzelberatungen
- > Familienberatungen
- > Beratungen für Kinder, Jugendliche und eltern
- > Krisenintervention (sofortige Hilfe)
- > Sucht-, Krankheits- und Schuldenproblematik
- > Hilfe in Krankheit und not (auch finanzielle unterstützung)
- > trauerbegleitung
- > telefonische Beratung (lebensberatung)
- > Mediation (Vermittlung zwischen Konfliktparteien)
- > Selbsthilfegruppen