

**Unsere Mitarbeiter haben
ein offenes Ohr und ein
offenes Herz für Sie.**

UNSERE SPRECHSTUNDEN FINDEN STATT IN:



Für weitere Informationen zu den Räumlichkeiten und Terminen (Sprechstunden auch nach telefonischer Vereinbarung) stehen Ihnen unsere Mitarbeiter gerne zur Verfügung. Kontakt siehe Rückseite.

HESSEN, SAAR-PFALZ

Peter Knief / Diplom-Sozialpädagoge
Telefon: (069) 265 41 620 / Mobil: (0172) 65 28 224
E-Mail: Peter.Knief@bsw24.de

Alexandra Will / Systemische Familientherapeutin
Telefon: (069) 265 41 423 / Mobil: (0160) 97 45 26 71
E-Mail: Alexandra.Will@bsw24.de

Diana Mattis / Diplom-Sozialwissenschaftlerin
Telefon: (069) 265 41 545 / Mobil: (0170) 22 321 32
E-Mail: Diana.Mattis@bsw24.de

RHEIN-RUHR

Frank Dotzki / Diplom-Sozialpädagoge
Telefon: (0203) 30 17 2386 / Mobil: (0173) 272 39 07
E-Mail: Frank.Dotzki@bsw24.de

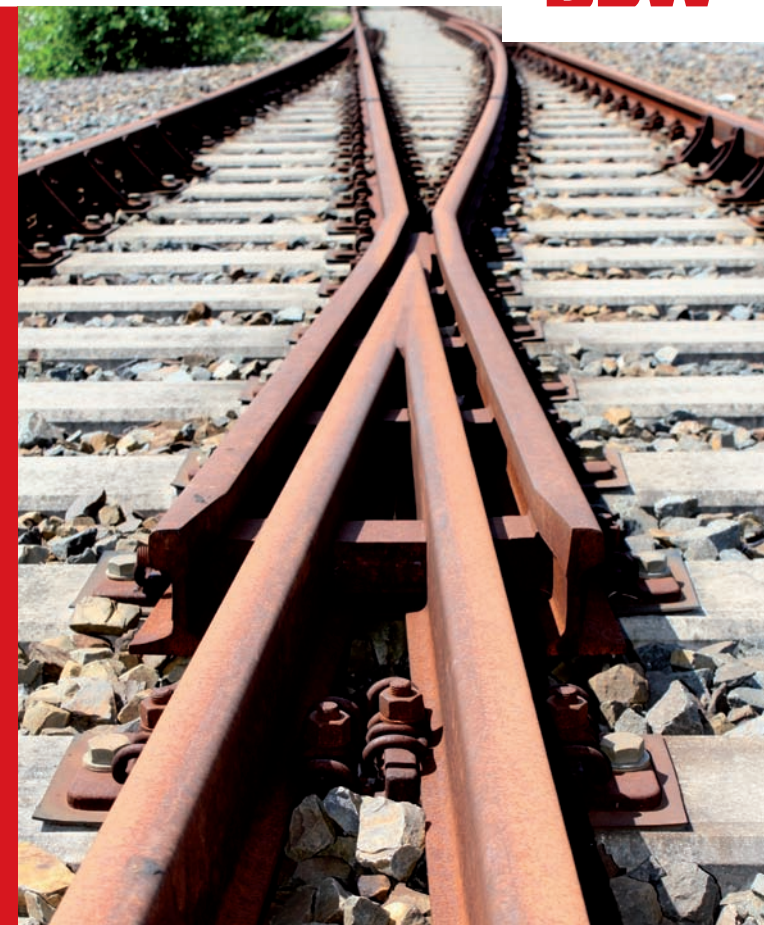
Anne Geis / Systemische Familientherapeutin
Telefon: (0203) 30 17 2385 / Mobil: (0172) 230 36 74
E-Mail: Anne.Geis@bsw24.de

Wir nehmen uns Zeit für Sie, hören Ihnen zu und möchten Sie unterstützen, Ihren persönlichen Lösungsweg zu finden.

Wir freuen uns auf Sie!

Weitere Informationen über das BSW

www.bsw24.de
E-Mail: info@bsw24.de



**Die Weichen neu stellen.
Wir unterstützen Sie dabei.**

> Sozialberatungen für alle Lebenslagen

„Manchmal verliere ich irgendwie den Abstand. Dann wünsche ich mir jemanden, der mal ohne Vorurteil von außen draufguckt.“

Kai, 41 Jahre

Ihre Probleme und Sorgen nehmen wir ernst und stehen Ihnen als starker und zuverlässiger Partner zur Seite.

HABEN SIE SCHWIERIGKEITEN

- > mit der Erziehung Ihrer Kinder,
- > in der Partnerschaft
- > an ihrem Arbeitsplatz,
- > in Ihrem Lebensumfeld?

MÖCHTEN SIE

- > Chancen erkennen und nutzen,
- > Konflikte klären und lösen,
- > ungeliebte Handlungsmuster verändern,
- > Beziehungen positiv entwickeln,
- > wissen, warum manches eben genau so ist, wie es ist?

Wir zeigen Ihnen Wege, diese Ziele zu erreichen.

Für Förderer der Stiftung BSW und deren Angehörige sind unsere Sozialberatungen kostenfrei.

„Manchmal denke ich, nur ich habe Fragen. Dann wünsche ich mir jemanden, der das kennt und mit dem ich offen reden kann.“

Lukas, 17 Jahre

Hilfe in allen Lebenslagen finden Sie durch unsere Sozialberatungen.

- > Einzelberatungen
- > Familienberatungen
- > Beratungen für Kinder, Jugendliche und Eltern
- > Krisenintervention (sofortige Hilfe)
- > Sucht-, Krankheits- und Schuldenproblematik
- > Hilfe in Krankheit und Not (auch finanzielle Unterstützung)
- > Trauerbegleitung
- > Telefonische Beratung (Lebensberatung)
- > Mediation (Vermittlung zwischen Konfliktparteien)
- > Selbsthilfegruppen

SYSTEMISCHE BERATUNGSANGEBOTE

- > Systemisches Elterncoaching
- > Paarberatungen
- > Coaching und Supervision zur Klärung beruflicher und privater Prozesse
- > offene Gesprächskreise* mit verschiedenen Themenschwerpunkten

Wir laden Sie herzlich zu unserem offenen Gesprächskreis* ein.

BEZIRK HESSEN, SAAR / PFALZ

Leitung: Alexandra Will

Wann? Jeden 1. Dienstag im Monat von 17.30 bis 20.30 Uhr

Wo? BSW-Zentrale
Besprechungsraum im 1. Stock
Münchener Straße 49
(Nähe Hauptbahnhof)
60329 Frankfurt/Main

BEZIRK RHEIN / RUHR

Leitung: Anne Geis

Wann? Jeden 3. Montag im Monat von 17.30 bis 20.30 Uhr

Wo? BSW-Regionalbüro Duisburg
Besprechungsraum 616 im 6. Stock
Königstraße 67–69
(Nähe Hauptbahnhof)
47051 Duisburg

Die Teilnahme ist kostenfrei.

Damit wir besser planen können, bitten wir Sie, sich entweder telefonisch oder per E-Mail bei Alexandra Will oder Anne Geis anzumelden. Die Kontaktdaten finden Sie auf der Rückseite.

* Wir arbeiten u. a. mit systemischen Aufstellungen.